

Steinwollrohrschalen

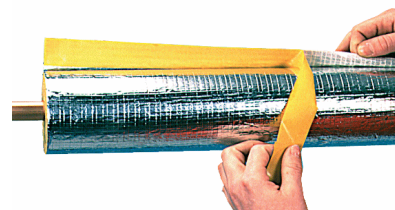
WG 15

Preisliste 01/2017

gültig ab 01.04.2017

Steinwoll-Rohrschale, einseitig geschlitzt

Brandklasse: A, nicht brennbar nach ÖNORM B3800, A2 gemäß DIN 4102 Teil 1
Temperaturbereich: 250°C wollseitig, max. 100°C auf der Kaschierung
Raumgewicht: 80 kg/m³
Wärmeleitkoeffizient: 0,037 W/(mk) nach DIN 52613, WLK 040



Alukaschiert

Rohr außen		20		25		30		40		50		60		70		80		100	
Zoll	mm	m/Ktn	Euro/m	m/Ktn	Euro/m	m/Ktn	Euro/m	m/Ktn	Euro/m	m/Ktn	Euro/m	m/Ktn	Euro/m	m/Ktn	Euro/m	m/Ktn	Euro/m	m/Ktn	Euro/m
	15	42	7,59	30	9,93	25	11,86	16	16,46	9	23,32	6							
3/8	18	42	7,94	30	9,72	25	12,05	16	16,77	9	23,42	6	29,87						
1/2	22	36	8,38	25	10,09	20	12,41	12	17,27	9	24,21	6	30,85						
	25	30	8,91	25	10,73	20	12,92	12	18,07	9	25,33	6							
3/4	28	30	9,30	25	11,22	20	13,59	12	18,50	9	25,45	5	32,03				40,59		
	33	25	9,71	20	11,72	16	14,22	9	19,33	8	25,54	5	32,80	4	38,82	4			
1	35	25	10,13	20	11,88	16	14,53	9	19,49	7	25,58	5	33,65	4		4	45,31		
	38	25	11,17	20	13,10	15	15,48	9	20,37	7	25,90	4	34,14	4		4			
1 1/4	42	20	11,35	16	13,40	12	15,95	9	21,18	6	26,94	4	35,06	4		3	48,49		
	45	16	12,00	16	13,91	12	16,42	9	21,89	6	27,92	4		4		3			
1 1/2	48	16	12,29	16	14,33	11	16,77	9	22,18	6	28,47	4	36,46	4		3	52,45		66,19
	54	16	12,84	12	14,82	9	17,74	6	23,09	5	29,18	4		4		2	53,68		
	57	15	13,35	12	15,26	9	18,19	6	23,66	5	29,81	4	38,37	3	44,66	2			
2	60	12	13,73	9	15,62	9	18,56	6	24,21	5	30,48	4	38,96	3		2	55,49		
	64	12	14,53	9	15,97	9	20,18	6	24,84	4	30,99	4	39,11	3	45,52	2			
	70	9	16,58	9	17,99	8	21,22	5	25,88	4	32,17	4	38,68	3		2			80,27
2 1/2	76	9	17,40	9	18,43	7	21,28	5	28,40	4	33,23	4	40,57	2	48,24	2	59,49		83,61
3	89	9	19,43	6	19,35	6	23,22	4	29,12	4	35,89	2	42,97	2	51,21	2	59,80		87,08
	102	6		5		4	25,27	4	31,54	3	38,17	2	45,76		54,14		62,89		90,71
	104	6		5		4	25,72	4	31,72	3	39,29	2	46,76				63,58		91,38
	108	6		4		4	26,08	4	32,47	3	39,37	2	47,00		55,49		64,50		92,38
4	114	5		4		4	27,02	4	33,57	2	40,82	2	48,24		56,69		65,74		94,17
	125	4		4		4	29,22	2	36,54	2	43,36	2	50,56						97,05
	133	4		4		4	29,99	2	36,93	2	44,15	2	52,21		60,90		70,22		99,88
5	140	4		4		3	34,10	2	38,86	2	46,61	2	54,88		63,87		73,47		103,85
	159	3		2		2	37,30	2	45,27	2	83,52	2	58,17		66,92		76,73		107,86
	169	3		2		2		2		2	91,67	2			82,08		93,74		112,17
	180							2		2	97,85	2					98,99		
	200							2		2		2					104,79		
	219							2		2		2					107,96		126,19

ISOMA Dämmstoff Handels u. Produktions GmbH
 Hirschstraße 28
 Tel: 0463/320410

9020 Klagenfurt
 Fax: 0463/320411

Es gelten ausschließlich unsere
 Zahlungs- und Lieferbedingungen.
 Satz und Druckfehler vorbehalten

Bruttopreisliste excl.Mwst.