

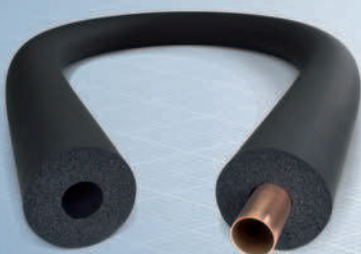
Preisliste 01.07.2011

Armaflex® XG

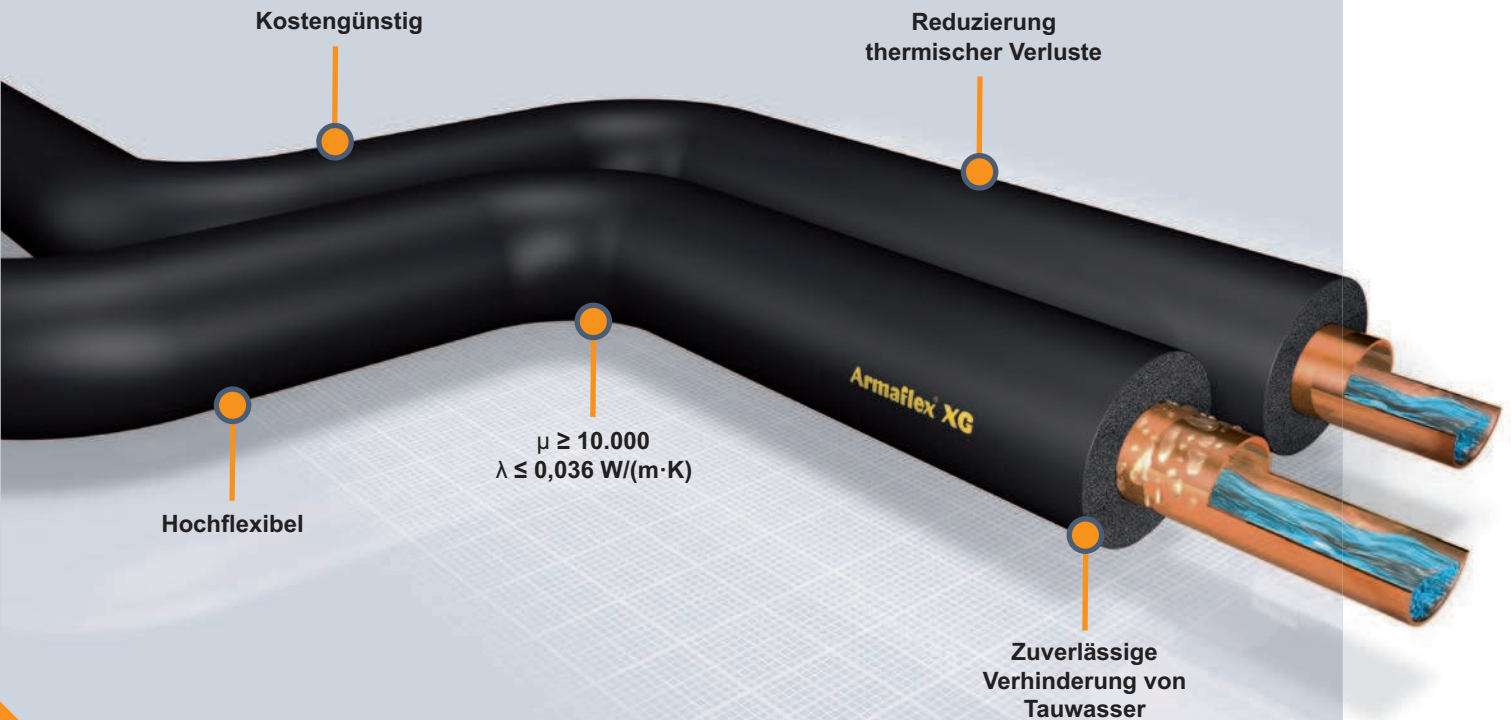
▶ **Armaflex® XG**

DIE VIELSEITIGE FLEXIBLE ISOLIERUNG

ARMAFLEX® XG – die wirtschaftliche, flexible Isolierung zur Verhinderung von Tauwasserbildung in Klima- und Ventilationsanlagen



Dauerhafte Verhinderung von Tauwasser und Reduzierung thermischer Verluste.



Ihre Nutzen:

Armaflex® XG ist ein flexibles thermisches Dämmmaterial zur Verhinderung von Tauwasser in Klima- und Kälteanlagen. Die Kombination seiner technischen Merkmale - eine niedrige Wärmeleitfähigkeit und ein hoher Wasserdampfdiffusionswiderstand - machen dieses Material zu einer energiesparenden Lösung bei optimalem Preis-Leistungs-Verhältnis. Das umfassende Liefersortiment von Armaflex® XG bietet die passende Isolierung für die üblichen Anlagen.



Klimaanlagen



Ventilation

Armaflex XG: Langfristige Vermeidung von Energieverlusten

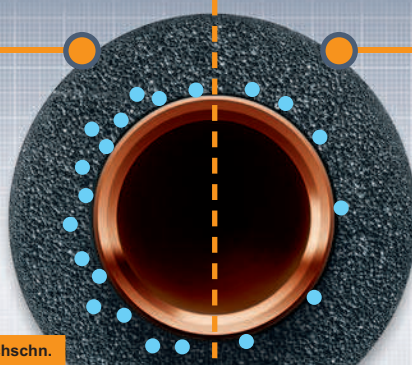
andere Isoliermaterialien

$$\mu \geq 7.000$$

$$\lambda_{0-c} \leq 0,038 \text{ W/(m}\cdot\text{K)}$$

Wärmestrom bei 0 Jahren:
4,39 W/m

Wärmestrom nach 10 Jahren:
4,65 W/m



Armaflex® XG

$$\mu \geq 10.000$$

$$\lambda_{0-c} \leq 0,036 \text{ W/(m}\cdot\text{K)}$$

Wärmestrom bei 0 Jahren:
4,19W/m

Wärmestrom nach 10 Jahren:
4,37W/m

Bedingungen:	allgemein	max.	durchschn.
Mediumtemperatur	6° C		
Rohraußendurchmesser	33,7 mm		
Dicke der Isolierung	25 mm		
Umgebungstemperatur		24 °C	22 °C
Relative Luftfeuchte		75 %	70 %

Wärmeübergangskoeffizient außen: berechnet gemäß VDI 2055

Betriebsverhalten nach 10 Jahren:

Das Bild zeigt das Verhalten des Dämmmaterials nach 10 Jahren Betriebszeit. Im Laufe dieser Zeit kann ein Teil der Feuchtigkeit durch Wasserdampfdiffusion in der inneren Zone des Dämmstoffes kondensieren, während der Rest bis zur kalten Rohroberfläche vordringt. Als Folge der Durchfeuchtung steigen die Wärmeleitfähigkeit und damit die Energieverluste aus den Anlagenteilen. Nur Kälte-dämmstoffe mit einer niedrigen (Anfangs-) Wärmeleitfähigkeit und einem hohen Wasserdampfdiffusionswiderstand sind langfristig vor unzulässiger Durchfeuchtung geschützt und schützen die Anlagen über ihre gesamte Funktionsdauer vor Energieverlusten.