



Armafix[®]

**WENN IHNEN LASTENTRAGEN
NICHT GENUG IST!**

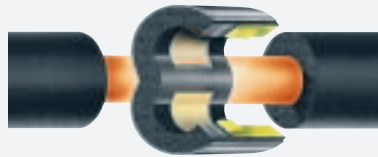
ARMAFIX – der multifunktionale Rohrträger für ein geschlossenes Isolationssystem.



Der Erhalt der Umwelt ist unsere größte Herausforderung

Bei ARMACELL stellen wir uns dieser Verantwortung. Nicht alleine, indem wir Produkte zur Energieeinsparung entwickeln, sondern auch dadurch, daß wir im gesamten Konzernbereich, angefangen bei der Produktion bis hin zum Vertrieb, stets versuchen, die Belange der Umwelt zu berücksichtigen. Durch Ihre Ratschläge und Anregungen, die Sie aus der täglichen Praxis gewinnen, können Sie uns dabei helfen.

Verhinderung von "Kältebrücken" mit dem Armafix Rohrträger



Bei der Dämmung von Kälteleitungen, deren Mediumtemperatur unterhalb der Taupunkttemperatur der Umgebungsluft liegt, besteht die Gefahr, dass Feuchtigkeit in das Dämmsystem eindringt. Dies kann durch Wasserdampf-Diffusion in den Dämmstoff geschehen, wenn der Wasserdampf-Diffusionswiderstand des verwendeten Dämmsystems unzureichend ist. Ausserdem kann Feuchtigkeit zwischen Dämmstoff und Rohr gelangen, wenn das Dämmsystem Schwachstellen (z.B. Klebenähte mit unzureichendem Dampf-Diffusionswiderstand) hat.

Als Dämmsystem für die Kälte sind also nur solche Systeme geeignet, die einen sehr hohen Wasserdampf-Diffusionswiderstand haben und deren Verarbeitung auch unter ungünstigen Bedingungen (auf der Baustelle) sicher erfolgen kann. Hier hat sich das AF/Armaflex Dämmsystem seit Jahren bestens bewährt. Auch im Bereich der Rohraufhängungen muss eine wirkungsvolle thermische Entkoppelung des Rohres dauerhaft gewährleistet sein. Mögliche Schwachstellen im Bereich der Rohraufhängungen, die je nach Wahl der Konstruktion sehr häufig auftreten, lassen sich mit Hilfe der Armafix Rohrträger sicher verhindern.

Einfache Verarbeitung und problemlose Dimensionierung

Mit den beiden Armafix Rohrträgern AF und NH kann auch im Bereich der Rohraufhängung mit geringem Aufwand ein Höchstmaß an Sicherheit erreicht werden.

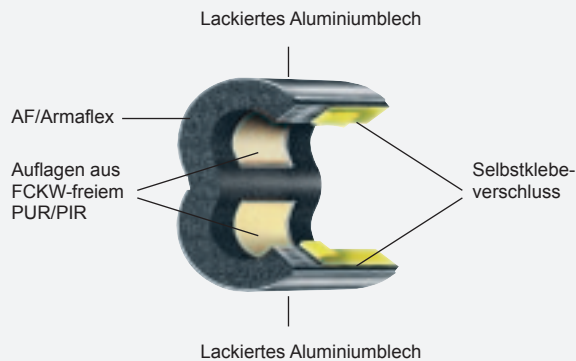
Seine Auflagersegmente aus druckfestem, FCKW-frei geschäumten PUR/PIR, die in AF/Armaflex bzw. NH/Armaflex eingebettet und mit diesem fest verklebt sind, nehmen die auftretenden Lasten auf und sorgen für die thermische Entkoppelung. Die an der Aussenseite werkseitig bereits mit dem Armaflex und den Auflagersegmenten verklebten Aluminiumbleche dienen sowohl als Auflager als auch als Dampfbremse, die die PUR/PIR-Segmente sicher vor unzulässiger Durchfeuchtung schützen. Die Längsnaht des Armafix Rohrträgers ist beidseitig mit einem

Selbstklebestreifen versehen, der eine schnelle, auf Dauer sichere Verklebung auch unter Baustellenbedingungen sicherstellt.

Die Dämmschichtdicken des Armafix Rohrträgers sind auf das AF/Armaflex bzw. NH/Armaflex Schlauchprogramm abgestimmt. Damit stellen Rohrträger und Dämmstoff nach der Montage (auch optisch) eine Einheit dar, d.h. mit der Bestimmung der Schlauchdimension steht auch der passende Rohrträger fest.

Die Rohrträger werden in verschiedenen Dämmschichtdicken-Bereichen für alle gängigen Stahl- und Kupferrohre bis zu einem Aussendurchmesser von bis zu 610 mm angeboten. Wie das Schlauchprogramm, so wird auch der Armafix AF Rohrträger mit zunehmenden Dämmschichtdicken angeboten. Das Dämmsystem stellt dadurch sicher, dass bei gleichen Bedingungen - unabhängig vom Rohrdurchmesser - immer die gleiche Oberflächentemperatur innerhalb eines Dämmschichtdicken-Bereiches vorhanden ist.

Die Sicherheit vor Tauwasserbildung ist damit bei Verwendung des Armaflex Dämmsystems für alle Rohre (auch im Bereich der Abhängungen) gleich hoch.



- Einteilig, mit Selbstklebeverschluss
- Integrierte Dampfbremse
- Thermisch entkoppelt
- Auf das Schlauchprogramm AF/Armaflex bzw. NH/Armaflex abgestimmte Dämmschichtdicken
- Armafix AF Rohrträger:
3 Dämmschichtdicken-Bereiche: H, M und T
- Armafix NH Rohrträger
- In nur drei Schritten zu installieren

Ihr Vorteil: Reduzierte Montagezeit

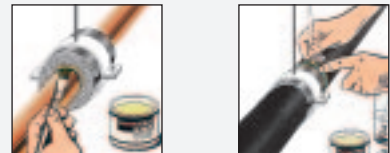
Anwendungsbereiche:

Thermisch entkoppelte Abhängung und Isolierung von Rohren in der Kälte- und Klimatechnik, die mit AF/Armaflex und NH/Armaflex gedämmt werden sollen. Die technischen Eigenschaften von AF/Armaflex bzw. NH/Armaflex werden durchgehend für die gesamt Dämmung gewährleistet.

Verarbeitung bei der Rohrmontage



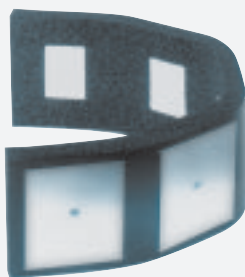
Verarbeitung bei der Dämmung



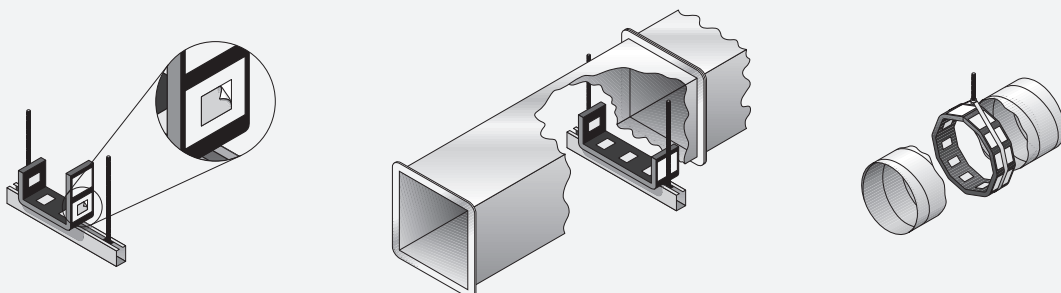
Alle Angaben und technischen Informationen gründen sich auf Ergebnisse, die unter typischen Einsatzbedingungen erzielt wurden. Der Empfänger dieser Angaben und Informationen ist im eigenen Interesse dafür verantwortlich, rechtzeitig bei uns abzuklären, ob die Angaben und Informationen auch für die von ihm beabsichtigten Anwendungsbereiche zutreffen.

Armafix®

AF Flächenträger



- Reduzierte Montagezeiten
- Thermisch entkoppelt
- Aufnahme von statischen Kräften im Schellenbereich
- Ergänzung des bestehenden Rohrträgerprogrammes AF/Armaflex
- Technische Eigenschaften wie die Armafix Rohrträger
- Lieferbar in den Typen H und M



Kurzbeschreibung:	Thermisch entkoppelter Rohrträger, einteilig mit Selbstklebeverschluss		
Werkstoff:	FCKW-freie PUR/PIR-Auflagersegmente, eingebettet in AF/Armaflex bzw. NH/Armaflex Schlauch- oder Plattenware und mit dieser verklebt. Außenseitige Auflagerschalen aus lackiertem Aluminiumblech 0,8 mm dick, das zugleich die äußere Dampfsperre für die PUR/PIR-Auflagersegmente bewirkt.		
Anwendungsbereiche:	Thermisch entkoppelte Befestigung von Rohren in der Kälte- und Klima-Technik, die mit AF/Armaflex bzw. NH/Armaflex gedämmt werden sollen.		
Besonderheiten:	Sichere Tauwasserverhinderung auch im Bereich der Rohrhalterung		
Eigenschaft	Wert/Beurteilung	Überwachung	Hinweis
Anwendungsbereich Max. Mediumtemperatur Min. Mediumtemperatur	+ 105°C - 50°C		
Raumgewicht (Auflagesegmente)	145 kg/m ³		
Wärmeleitfähigkeit λ	wie bei AF/Armaflex bzw. NH/Armaflex		
Wasserdampfdiffusionswiderstand μ	≥ 7.000 bei AF/Armaflex ≥ 2.000 bei NH/Armaflex	● / ○	Prüfung des Isoliermaterials AF/Armaflex und NH/Armaflex
Brandverhalten Baustoffklasse	schwerbrennbar B1		Prüfung des Isoliermaterials AF/Armaflex und NH/Armaflex nach ÖNORM B3800. Teil 1
● amtliche Fremdüberwachung durch Prüfanstalt ○ regelmäßige Eigenüberwachung im Werk			

Kurzbeschreibung:	Thermisch entkoppelter Flächenträger, einteilig		
Werkstoff:	FCKW-freie PUR/PIR-Auflagersegmente, eingebettet in AF/Armaflex Streifen und mit diesen verklebt. Außenseitiges Blechsegment aus verzinktem Stahlblech 0,8 mm dick, das zugleich die äußere Dampfsperre für die PUR/PIR-Auflagersegmente bewirkt.		
Anwendungsbereiche:	Thermisch entkoppelte Befestigung von eckigen Luftkanälen in der Kälte- und Klima-Technik, die mit AF/Armaflex gedämmt werden sollen.		
Besonderheiten:	Sichere Tauwasserverhinderung auch im Bereich der Halterung		
Eigenschaft	Wert/Beurteilung	Überwachung	Hinweis
Anwendungsbereich Max. Mediumtemperatur Min. Mediumtemperatur	+ 85°C - 50°C		
Raumgewicht (Auflagesegmente)	145 kg/m ³		
Wärmeleitfähigkeit λ	wie bei AF/Armaflex		
Wasserdampfdiffusionswiderstand μ	≥ 7.000 bei AF/Armaflex	● / ○	Prüfung des Isoliermaterials AF/Armaflex und NH/Armaflex
Brandverhalten Baustoffklasse	schwerbrennbar B1		Prüfung des Isoliermaterials AF/Armaflex und NH/Armaflex nach ÖNORM B3800. Teil 1
● amtliche Fremdüberwachung durch Prüfanstalt ○ regelmäßige Eigenüberwachung im Werk			

Alle Angaben und technischen Informationen gründen sich auf Ergebnisse, die unter typischen Einsatzbedingungen erzielt wurden. Der Empfänger dieser Angaben und Informationen ist im eigenen Interesse selbst dafür verantwortlich, rechtzeitig bei uns abzuklären, ob die Angaben und Informationen auch für die von ihm beabsichtigten Anwendungsbereiche unverändert zutreffen. Auf Wunsch senden wir Ihnen gerne ausführliches Informationsmaterial zu.